

L'Association Française de l'Eczéma présente une enquête inédite sur le fardeau que représente l'Eczéma atopique de l'adulte.

Zoom sur le travail, la sexualité et la dépression.

(Save the date : 4^{ème} Journée Nationale de l'Eczéma le 9 juin)

L'Association Française de l'Eczéma publie les résultats de l'enquête eclA consacrée à **l'Eczéma atopique de l'adulte et révèle pour la première fois, le poids de la maladie et son impact sur le travail, la sexualité et la dépression.** Douleurs, démangeaisons, mal-être permanent... L'Association Française de l'Eczéma se mobilise pour les **2,5 millions de Français*** qui souffrent physiquement et psychologiquement d'Eczéma. Les résultats alarmants de cette étude prouvent la nécessité de vaincre l'isolement des patients et d'informer le plus grand nombre sur la maladie. Dans cette démarche, l'Association Française de l'Eczéma organise la 4^{ème} Journée Nationale de l'Eczéma, le 9 juin à Paris, Bordeaux et Lyon.

L'Eczéma, un fardeau au travail !

- 17% des patients ont déjà été victimes de discriminations à l'embauche en raison de leur Eczéma ;
- 13% des patients souffrant d'Eczéma ont déjà eu au moins un arrêt de travail lié à la maladie (jusqu'à 21% des cas sévères) ;
- Au travail, 35% des patients atteints d'Eczéma atopique sévère, pensent souvent, très souvent ou en permanence à leur maladie.



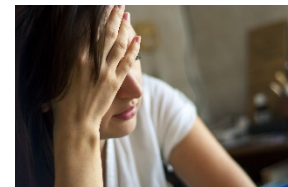
L'Eczéma perturbe la vie sexuelle de 70% des patients !



- L'Eczéma réduit la libido des ¾ des patients, et d'un conjoint sur deux ;
- 75% des patients estiment que l'aspect disgracieux de l'Eczéma sur le corps (rougeurs, sécheresse cutanée) a des répercussions sur leur sexualité ;
- 18,3% des patients sont confrontés à la crainte de leur conjoint que la maladie soit contagieuse.

L'Eczéma génère anxiété et dépression.

- Le niveau d'anxiété et de dépression des patients augmente avec la gravité de la maladie ;
- 38% des cas sévères et 25% des cas modérés se disent déprimés en permanence.



Intégralité des résultats disponibles sur demande

Save the date - Samedi 9 juin 2018 : 4^{ème} Journée Nationale de l'Eczéma

organisée par l'Association Française de l'Eczéma, à Paris, Bordeaux et Lyon

Informer, soutenir et vaincre l'isolement

Journée destinée aux patients (adultes, enfants, bébés) souffrant de tous les types d'eczéma et à leur entourage, ainsi qu'aux professionnels de santé. Informations sur les nouveaux traitements, ateliers, astuces anti-grattage, témoignages patients, conseils de médecins... Evénement gratuit sur inscription. *Détails prochainement sur le site associationeczema.fr*

Selon Stéphanie Merhand, responsable de l'Association Française de l'Eczéma : « *Atteints de cette maladie sous-estimée, tant par ignorance que par répulsion ou que par désintérêt d'une maladie non mortelle, ces jeunes adultes se trouvent trop souvent en souffrance psychologique et sociétale, à une période de l'existence où ils sont en pleine construction de leur vie sociale et familiale. L'Eczéma peut toucher toutes les parties du corps, y compris les parties les plus intimes. Un sujet bien difficile à aborder avec son médecin. Osez consultez ! Osez en parler à votre dermatologue ! Des solutions existent !* ».

A propos de l'Eczéma atopique :

L'Eczéma atopique (ou dermatite atopique) est une maladie chronique de la peau, causée par une anomalie génétique de la barrière cutanée. Cette anomalie est responsable de la sécheresse excessive de la peau et de sa perméabilité à toutes les agressions extérieures (pollens, poussières, acariens, allergènes alimentaires...). La dermatite atopique de l'adulte est souvent une dermatose grave, qui peut atteindre toutes les parties du corps. Elle se manifeste par des plaques d'Eczéma chronique, rouges, épaisses, lichénifiées, avec parfois des papules isolées de prurigo. Sur ce fond d'Eczéma chronique surviennent des poussées inflammatoires aiguës, vésiculeuses ou suintantes qui peuvent se compliquer d'infections et de troubles métaboliques. Les démangeaisons associées (prurit) sont toujours intenses, avec des conséquences sur la vie quotidienne, le moral, le travail, la sexualité, le sommeil, les activités...

A propos de l'enquête eclA :

L'enquête eclA (eczema cohorte longitudinale Adulte) est la première étude centrée sur l'Eczéma atopique de l'adulte. Son objectif est de décrire l'impact de la maladie dans la vie quotidienne des patients et de mesurer le «handicap» qu'il génère au niveau personnel et professionnel. Enquête réalisée par questionnaire en ligne, menée auprès de 1024 patients adultes atteints d'Eczéma atopique (596 femmes, 427 hommes), âgés de 15 ans et plus, adhérents de l'Association Française de l'Eczéma, ou de patients suivis dans quatre établissements hospitaliers (Brest, Bordeaux, Créteil, Reims). Etude réalisée entre janvier 2016 et juin 2017 et présentée dans le cadre du dernier congrès de l'American Academy of Dermatology, San Diego, 16-20 Février 2018.

A propos de l'Association Française de l'Eczéma Créée en 2011, l'Association Française de l'Eczéma (loi 1901), rassemble et accompagne les patients atteints de toutes les formes d'Eczéma (Eczéma atopique, Eczéma chronique des mains, Eczéma de contact) ainsi que leur famille, pour contribuer à améliorer leur qualité de vie. Ses missions : informer sur la maladie, soutenir la recherche, participer à l'éducation thérapeutique et défendre les droits des malades. Parmi ses actions, l'association organise depuis quatre ans, une Journée Nationale de l'Eczéma, publie un magazine trimestriel « Eczéma Magazine », et organise des conférences et rencontres.



*Source SFD, Forum Objectifs Peau, JDP- Déc. 2016

*Communiqué de presse
Février 2018*