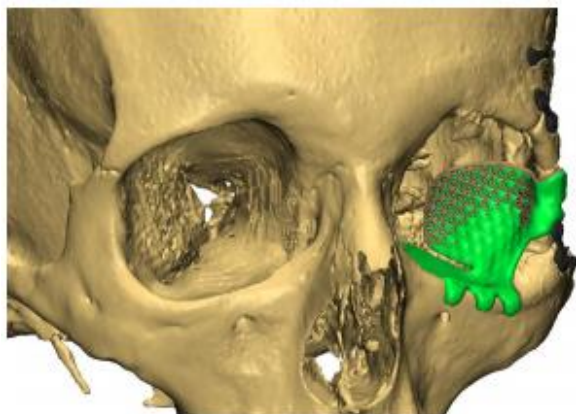




Hospices Civils de Lyon

# COMMUNIQUE DE PRESSE

LYON – 12 février 2018



*Implant en titane sur-mesure pour combler la zone de l'orbite enlevée suite à un cancer*

**Chirurgie : les prothèses imprimées en 3D bientôt remboursées par l'assurance maladie ? Une étude des Hospices Civils de Lyon devrait l'encourager.**

**Les prothèses imprimées en 3D bien plus chères que des prothèses classiques ont l'avantage d'être totalement personnalisées et d'éviter de nombreuses complications per et post opératoires.**

Ces nouveaux dispositifs médicaux bouleversent la chirurgie. En chirurgie maxillo-faciale, ils permettent par exemple, de reconstruire une orbite oculaire au lieu de greffer le patient avec son propre os prélevé au niveau du crâne.

## **Une étude qui évalue les coûts et les bénéfices cliniques**

C'est sur cette base que l'équipe de chirurgie-maxillo faciale du Pr Arnaud GLEIZAL de l'hôpital de la Croix Rousse-HCL a été retenue pour mener un Programme de Recherche en Médico-Economie (PRME) afin d'évaluer les coûts et les bénéfices cliniques liés à l'utilisation d'un implant en titane poreux imprimé en 3D à partir des images du patient. Si l'étude prouve sa supériorité par rapport à la greffe classique, ces prothèses pourraient être remboursées par l'assurance maladie. C'est, pour le moment, l'hôpital public qui paie la facture pour le bien être de ses patients.

Les HCL sont le premier établissement à coordonner un projet de recherche de cette envergure sur un produit de santé issu de l'impression 3D médicale. Dans le cadre de cette étude, une cinquantaine de patients dans une dizaine de centres en France pourront bénéficier de cette technologie coûteuse mais d'avenir.

## **De nombreux avantages en faveur de la pose de prothèse 3D**

« On constate une nette amélioration à la fois fonctionnelle et esthétique pour les patients avec une diminution des orbites enfoncées et de la vision double ». explique Dr Jean Thomas BACHELET chirurgien maxillo-facial aux HCL, « et par rapport à la prise en charge actuelle par autogreffe » complète-t-il « la prothèse 3D permet une réduction du temps opératoire et des zones opérées ainsi que moins de handicaps durables liés aux traumatismes orbitaires ».

9 PRME nationaux ont été attribués fin 2017 par le ministère de la santé. Les HCL ont la chance d'être lauréats pour 3 d'entre eux.

**CONTACT PRESSE**

Céline CHAUX – 04 72 40 70 88 – [celine.chaux@chu-lyon.fr](mailto:celine.chaux@chu-lyon.fr)