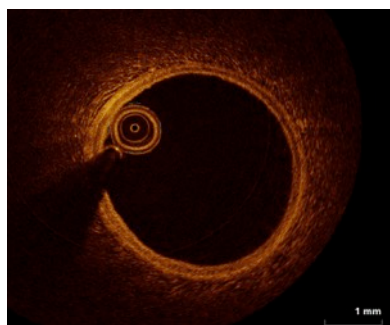


**4^{èmes} journées nationales d'OCT,
nouvelle technique d'imagerie des artères coronaires et
réelle avancée pour les cardiologues
31 mars-1er avril 2017**

Paris, le 21 mars 2017. **L'OCT- imagerie par tomographie de cohérence optique** – sera à l'honneur, les 31 mars et 1er avril prochains, à l'Institut Mutualiste Montsouris. L'hôpital accueille **les plus grands spécialistes français de la cardiologie interventionnelle à l'occasion des 4^{èmes} Journées dédiées à cette nouvelle méthode d'imagerie des artères coronaires.**

Objectifs : Faire le point sur **son utilisation et échanger sur les bonnes pratiques à travers des cas cliniques pratiques tels :** la gestion optimale de l'infarctus, la dissection coronaire spontanée chez la femme, la thrombose de stent, la gestion des patients avec les nouvelles technologies d'endoprothèses ...

Des infrarouges à haute résolution pour étudier les artères du cœur



L'OCT est une **nouvelle méthode d'imagerie des artères coronaires, basée sur les infrarouges, permettant de visualiser la paroi de ces vaisseaux au cours d'une angiographie coronaire invasive.**

Elle est une réelle avancée pour les cardiologues en ce qu'elle permet d'étudier les artères du cœur avec **une résolution très fine (10 μ m) capables de voir des détails qui restent régulièrement méconnus.**

Artère normale en OCT

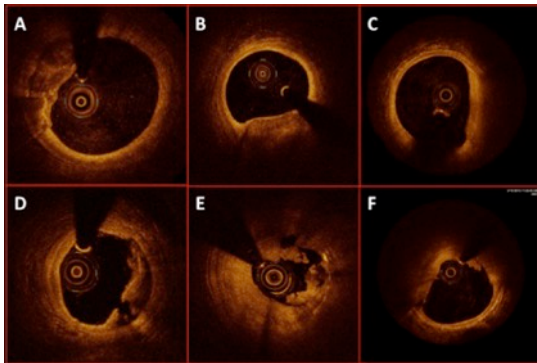
Utilisée pour le diagnostic comme pour le traitement de pathologies cardiaques notamment les sténoses des artères coronaires et les infarctus.

Cet outil, de plus en plus utilisé au quotidien, donne ainsi des informations cruciales permettant de mieux traiter les patients cardiaques.

Grâce à l'OCT, il est possible de :

- **faire très finement le diagnostic d'athérome coronaire** (plaque d'athérosclérose calcifiée, lipidique ou fibreuse créant des rétrécissements /sténoses à l'origine de l'angine de poitrine)

- **visualiser une thrombose intra coronaire** (caillot sanguin à l'origine de l'infarctus du myocarde)
- **guider la mise en place d'un stent coronaire avec précision** (endoprothèse métallique implantée pour traiter ces sténoses des artères coronaires)
- **analyser d'éventuelles anomalies de celles ci.**



Plaques d'athérome visualisée en OCT : plaque calcifiée (A), lipidique (B), fibreuse (C), instable rompue (D), lésions thrombotiques avec caillot in situ (E & F)

Quelques mots sur le département de cardiologie de l'IMM

Le Pôle de pathologie cardiaque couvre l'ensemble des domaines médicaux et chirurgicaux en cardiologie à l'exception des transplantations.

Composé de chirurgiens et de médecins expérimentés et précurseurs dans de nombreux traitements innovants (chirurgie mini-invasive, plastie aortique, TAVI, mitra-clip, fermeture d'auricules, ablations d'arythmies complexes...),

Il dispose de :

54 lits d'hospitalisation, 18 lits de soins intensifs et 9 lits de réanimation post-chirurgie cardiaque et d'un plateau d'exploration complet.

Contacts Presse :

Laurence Bourgine

Responsable de la communication
Institut Mutualiste Montsouris
01 56 61 63 56 - 06 09 34 85 94
Laurence.Bourgine@imm.fr

Guénola de La Seiglière

ASERTO
00 33 6 64 39 30 56
g.delaseigliere@aserto.fr