

## LANCEMENT DU SITE INTERNET **DOCDECLIC** by EDIMARK

### UN NOUVEL OUTIL AU SERVICE DE LA COMMUNICATION MÉDECIN-PATIENT



La société Edimark annonce le lancement du site internet DOCDECLIC, un outil utile, pédagogique et gratuit qui permet d'améliorer la communication et d'accompagner les médecins généralistes dans l'éducation du patient, sur les principaux sujets de consultation médicale, à travers une collection de visuels et planches anatomiques simples, en accès libre.

#### / DES ICONOGRAPHIES AU BÉNÉFICE DE L'ÉDUCATION PATIENT

Comment dans l'intervalle de temps relativement court de la consultation réussir à expliquer simplement la pathologie dont souffre le patient et l'action du traitement ? De nombreux patients rencontrent des difficultés à comprendre les explications médicales, ce qui peut avoir un impact direct sur la qualité et la sécurité des patients. Afin de contourner cet écueil, une jeune médecin généraliste a eu l'idée de créer le site DOCDECLIC, comme support visuel simple d'utilisation, gratuit et fiable. Grâce à la visualisation d'images qui expliquent la physiologie, le médecin peut donc expliquer la pathologie et faire comprendre la nécessité du traitement.

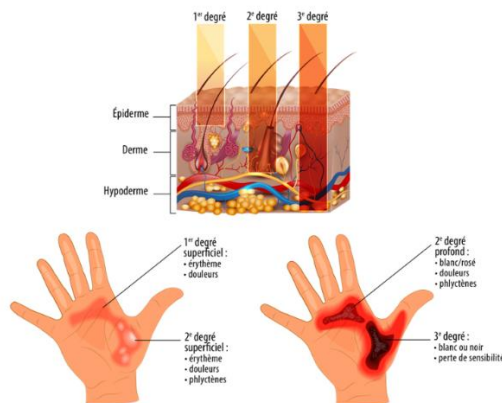


Ce site a pour objectif de faciliter la communication médecin-patient mais aussi d'améliorer la compréhension des maladies et de leurs traitements en accompagnant les explications orales données par le soignant. Simple d'utilisation, il est composé d'un moteur de recherche principal qui permet à partir d'un mot clé, d'accéder aux différentes planches. Un gain de temps considérable pour le soignant. Par ailleurs, ce site étant accessible par tous, les patients peuvent y retourner après la consultation et le partager avec leur entourage.

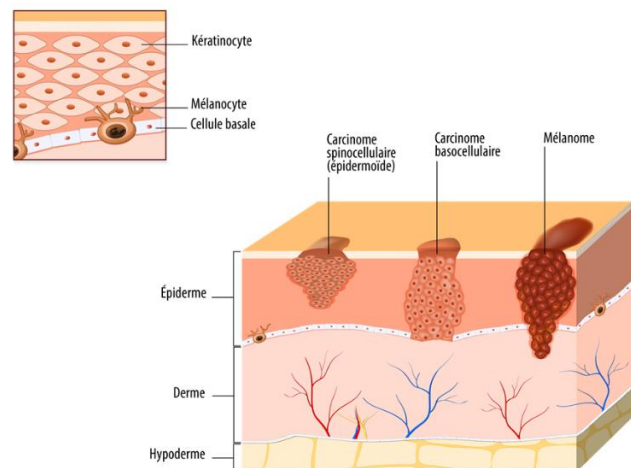
DOCDECLIC ayant un rôle éducatif, le site répond aux critères de qualités essentiels des outils d'intervention en éducation pour la santé, décrits par l'INPES dans son référentiel de bonnes pratiques<sup>1</sup>.

A ce jour, il contient 80 planches d'illustrations regroupées par appareils (**cardiovasculaire, dermatologie, endocrinologie, gynécologie-obstétrique, hépato-gastroentérologie, locomoteur, neurologie, ORL, pneumologie et urologie-néphrologie**) représentant des motifs de consultation fréquents en médecine générale (douleurs au genou, toux, essoufflement, etc).

### Ex 1 : Brûlures



### Ex 2 : Cancers cutanés : les différents types



Ce site internet sera amené à évoluer au fur-et-à-mesure en proposant de nouvelles illustrations permettant aux autres spécialités médico-chirurgicales de s'y retrouver, et de pouvoir proposer, à l'avenir, un large champ d'éducation en santé. D'ici fin 2019, 100 planches seront ainsi disponibles.

Pour visualiser toutes les planches, consultez le site internet : [www.docdeclic.fr](http://www.docdeclic.fr)

## / UNE IDÉE NÉE EN CONSULTATION

Le Dr Lucie QI est à l'origine de ce projet dont l'idée est née lors de son stage de médecine ambulatoire en 2018. Interne en médecine générale, le docteur QI a constaté que son supérieur utilisait un support visuel papier « Atlas de l'observance » pour informer et éduquer ses patients lors de ses consultations. Elle constate à la fois que l'utilisation d'images est efficace et bénéfique pour le patient mais aussi que l'illustration est accessible à un public varié. Le sujet de sa thèse de médecine deviendra donc la création d'un site internet pour améliorer la communication avec le patient à travers des images médicales.

*« Je voulais créer un outil gratuit, efficace et facilement accessible en consultation pour que les explications autour de la cause de la maladie et de l'action du traitement soient rapides, et qu'il soit accessible en dehors pour le patient. La compréhension du patient est essentielle pour une prise en*

<sup>1</sup> Institut national de prévention et d'éducation pour la santé (France). Outils d'intervention en éducation pour la santé, critères de qualité: référentiel de bonnes pratiques. Saint Denis: Éd. INPES; 2005.

*charge optimale de sa maladie », détaille le Dr Lucie QI, médecin généraliste diplômée de l'université Paris 7 Diderot - faculté de médecine Xavier Bichat*

Lors de sa thèse, le docteur QI a mené une étude pilote pour évaluer l'utilité de son site auprès de 117 médecins généralistes qui ont montré une bonne acceptation de l'outil. Près d'1/3 des répondants de l'étude pilote n'utilisaient aucun support visuel de communication dans leur pratique quotidienne. **89 % ont jugé DOCDECLIC utile pour communiquer avec le patient et 84% déclaraient vouloir l'utiliser à l'avenir.** Cardiovasculaire, gynécologie-obstétrique et locomoteur sont les rubriques jugées les plus utiles par les répondants.

*« Excellent site internet que j'utiliserai dans ma pratique quotidienne. Les patients sont de plus en plus demandeurs d'éducation, ils souhaitent désormais être acteurs dans leur prise en charge. Ces outils peuvent apporter un réel bénéfice pour autonomiser le malade. »*

Commentaire recueilli d'un médecin généraliste utilisateur.

## **/ UN PROJET INÉDIT EDIMARK**

Edimark, éditeur spécialisé dans le domaine médical (24 revues spécialisées), a toujours eu comme volonté de couvrir l'ensemble des spécialités médicales. La rencontre avec le Dr QI et la découverte de son projet et de son histoire, n'ont fait que renforcer son ambition de vouloir diversifier ses services auprès des médecins généralistes. Une grande partie de son activité est aujourd'hui tournée vers le digital.

Le projet DOC DECLIC est également soutenu par la Mutuelle du Médecin. Depuis 2018, la Mutuelle du Médecin a engagé une stratégie de transformation vers le 100% digital. Le soutien apporté au site DOCDECLIC, un projet digital dédié aux médecins et professionnels de santé, s'inscrit pleinement dans cette stratégie et permet d'offrir ce service aux médecins généralistes.

## **/ À PROPOS D'EDIMARK**

Edimark appartient au groupe Philia Medical éditions, premier groupe d'informations médicales spécialisées. Edimark édite 24 revues médicales spécialisées, publiées en toute indépendance et sous l'unique et entière responsabilité du directeur de la publication et du rédacteur en chef. Edimark favorise les technologies de pointe pour la publication print et multimédia off-line et on-line. Le Groupe de presse maintient une démarche volontaire permanente en mettant en place de nouvelles compétences et de nouveaux outils de communication.

## **/ À PROPOS DE LA MUTUELLE DU MÉDECIN**

Créée en 1894, la Mutualité Familiale du Corps Médical Français fait partie du Groupe Pasteur Mutualité et distribue ses garanties sous la marque Mutuelle du Médecin. Elle s'adresse exclusivement aux professionnels de la médecine et à leurs familles. Son positionnement privilégiant la proximité lui permet d'être au plus près des médecins et de leur proposer des prestations parfaitement conformes à leurs besoins.

## **/ CONTACTS PRESSE – AGENCE PRPA**

Danielle Maloubier – [danielle.maloubier@prpa.fr](mailto:danielle.maloubier@prpa.fr) – 01 77 35 60 93

Alizée Feauveaux – [alizee.feauveaux@prpa.fr](mailto:alizee.feauveaux@prpa.fr) – 01 77 35 60 94