



**POUR SOUTENIR LA RECHERCHE DANS LA POLYARTHRITE RHUMATOÏDE :
PFIZER COURT POUR LES PATIENTS !**

**COURSE DU POLYAR'TROTTONS* : 23 SEPTEMBRE 2018 AU PARC DE BERCY ET ORGANISEE PAR
L'ANDAR : ASSOCIATION NATIONALE DE DEFENSE CONTRE L'ARTHRITE RHUMATOÏDE**

Maladie inflammatoire sévère des articulations, la **Polyarthrite Rhumatoïde (PR)** touche actuellement environ **300 000 Français¹**, pouvant entraîner **un handicap**. Les recherches médicales se poursuivent dans le but d'obtenir davantage de rémissions prolongées.

Pour continuer à soutenir la recherche et aider à la prise en charge des patients, l'ANDAR organise la 10^{ème} édition du Polyar'trottons de Paris dimanche **23 septembre au Parc de Bercy**.

**Principe Simple : 1 km couru
= 1 € reversé à la Société
Française de Rhumatologie**

« La course est organisée pour soutenir la recherche mais également pour parler de la maladie qui reste encore trop méconnue du grand public » Gérard Thibaud, Président de l'ANDAR.

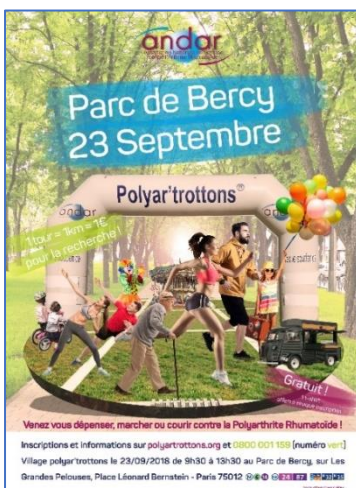
« Pfizer est un partenaire de longue date en Rhumatologie, nous soutenons l'initiative du Polyar'trottons depuis 10 années et nous invitons le grand public à participer à cette course. La recherche se poursuit, mais il reste encore beaucoup à faire. De même, un besoin d'information et de sensibilisation des patients et de leur entourage persiste. Nous sommes fiers de contribuer à porter la voix des patients », Jerome Bancarel, Directeur du groupe Inflammation & Immunologie Pfizer.

LE POLYAR'TROTTONS

La 10^{ème} édition du Polyar'trottons parisien aura lieu le **dimanche 23 septembre 2018 de 9h30 à 13h30 au Parc de Bercy dans le 12^{ème} arrondissement de Paris**. Le village d'accueil et d'inscription sera situé Place Léonard Berstein dans le 12^{ème} arrondissement de Paris.

L'inscription est gratuite et un tee-shirt est offert pour l'événement ! Un principe simple : **1 tour de piste = 1 kilomètre = 1 Euro reversé à la SFR (Société Française de Rhumatologie), par l'ANDAR grâce aux sponsors qui la soutiennent !** Chacun est libre de participer en fonction de ses capacités physiques et pourra démarrer le parcours à tout moment avant 13h et arrêter quand il le souhaite.

Accès : à 250 m de la ligne 6 & 14 du métro / Bus 24, arrêt Gare de Bercy.



« L'ANDAR soutient activement la recherche et aide le patient à mieux supporter les lourdes conséquences personnelles (isolement, fatigue, vie de couple, ...) et sociales (droits du travail, adaptation, ...) de la maladie au quotidien », Gérard Thibaud, Président de l'ANDAR.

CONSEIL DU MEDECIN

« Si vous commencez à avoir des douleurs articulaires en particulier le matin ou la nuit, notamment des mains, des pieds et parfois d'autres articulations, ainsi que des gonflements articulaires, il est urgent de consulter un médecin généraliste ou un rhumatologue. Plus la maladie est prise en charge tôt, plus son évolution peut être ralentie de façon efficace ». Pr Corinne MICELI, Médecin, Rhumatologue, Hôpital Cochin, AP-HP, Paris

LA POLYARTHRITE RHUMATOÏDE : UNE MALADIE ENCORE PEU CONNUE, AUX CONSEQUENCES LOURDES DANS LA VIE DES PATIENTS^{2 3}

La Polyarthrite Rhumatoïde **touche 2 à 3 fois plus les femmes que les hommes**, et le pic d'âge de la maladie se situe en moyenne à 45 ans. La Polyarthrite Rhumatoïde est une **maladie chronique** dont le point de départ est une inflammation des articulations. Cette pathologie peut causer des **dommages irréparables à l'articulation**, pouvant entraîner des **déformations** et à terme des **handicaps**, ainsi qu'une **fatigue qui épuise le malade**. L'inflammation se reconnaît ainsi par une rougeur, une chaleur, un gonflement et une raideur de l'articulation. **La douleur et la raideur, le matin surtout, peuvent créer un véritable handicap, en particulier au niveau des mains et des pieds du malade. Les rhumatismes inflammatoires font souffrir également au repos et provoquent des troubles du sommeil.** La maladie peut parfois conduire à une situation d'invalidité avec des conséquences sur la vie familiale, sociale et professionnelle. Malheureusement, au fil des poussées inflammatoires de la maladie, **les articulations peuvent se dégrader, se déformer, se détruire**. C'est pourquoi il est primordial de **diagnostiquer** et de **traiter** la Polyarthrite Rhumatoïde **le plus tôt possible...**

« Depuis plusieurs années, la prévalence de la maladie reste stable. En revanche, la sévérité de la maladie est réduite grâce à tous les nouveaux traitements et à la recherche active. La prise en charge est bien meilleure. Nous disposons maintenant d'un arsenal thérapeutique bien plus large comparativement au début des années 2000. La recherche actuelle vise, entre autres, à identifier des facteurs prédictifs de réponse à ces différents traitements pour que chaque traitement soit adapté à chaque profil de patient dans une perspective de médecine personnalisée afin de mieux soigner les malades atteints de Polyarthrite Rhumatoïde ». Pr Corinne MICELI.

A PROPOS DE L'ANDAR

L'ANDAR (Association Nationale de Défense contre l'Arthrite Rhumatoïde) est une association créée en 1984 pour lutter contre la Polyarthrite Rhumatoïde (PR). Elle est régie par la loi de 1901 et est animée et gérée par des polyarthritiques bénévoles. Elle regroupe près de 4000 adhérents en France métropolitaine et rassemble une vingtaine d'antennes régionales réparties sur l'ensemble du territoire national, mais également présente dans plusieurs pays étrangers. Elle a pour objectifs : de mettre à disposition des personnes atteintes de Polyarthrite Rhumatoïde (PR), et de leur entourage, l'information sur la maladie et ses conséquences. Elle a aussi pour mission de faciliter le dialogue entre les malades et tous les professionnels de la santé impliqués dans la prise en charge des patients. Elle se doit aussi de défendre les droits des malades en sensibilisant les autorités publiques et les tutelles aux problèmes posés par cette maladie. L'un de son but majeur est de stimuler et contribuer financièrement à la recherche médicale ainsi que sensibiliser le grand public.

PFIZER INC: ENSEMBLE, ŒUVRONS POUR UN MONDE EN MEILLEURE SANTE®

Chez Pfizer, nous mobilisons toutes nos ressources pour améliorer la santé et le bien-être à chaque étape de la vie. Nous recherchons la qualité, la sécurité et l'excellence dans la découverte, le développement et la production de nos médicaments en santé humaine. Notre portefeuille mondial diversifié comporte des molécules de synthèse ou issues des biotechnologies, des vaccins mais aussi des produits d'automédication mondialement connus. Chaque jour, Pfizer travaille pour faire progresser le bien-être, la prévention et les traitements pour combattre les maladies graves de notre époque. Conscients de notre responsabilité en tant que leader mondial de l'industrie biopharmaceutique, nous collaborons également avec les professionnels de santé, les autorités et les communautés locales pour soutenir et étendre l'accès à des soins de qualité à travers le monde. Depuis près de 150 ans, Pfizer fait la différence pour tous ceux qui comptent sur nous. Pour en savoir plus sur nos engagements, vous pouvez visiter notre site Internet www.pfizer.fr

CONTACTS PRESSE

Pfizer / Sonia Braham

23-25, avenue du Dr Lannelongue F-75668 Paris Cedex 14
Tel : 01 58 07 36 15
sonia.braham@pfizer.com

Hill+Knowlton Strategies / Chloé Bécot

57, rue de Villiers 92200 Neuilly
Tél : 01 41 05 44 19
chloe.becot.hkstrategies.com

¹ <http://www.polyarthrotions.org/la-polyarthrite-rhumatoïde/> HAS Avis de la commission de la transparence (p.37)

² <https://www.inserm.fr/information-en-sante/dossiers-information/polyarthrite-rhumatoïde>

³ <http://www.polyarthrite-andar.com/Qu-est-ce-que-la-PR>