



**MÊME**

La première gamme  
dermo-cosmétique  
destinée aux personnes  
concernées par le cancer

---

Dossier de Presse 2018

2018

# MÊME PEINE MÊME ENVIE MÊME COMBAT !



## MÊME LANCE SA CAMPAGNE « MÊME COMBAT » !

En octobre 2018, la marque MÊME dévoile quatre portraits de femmes concernées par le cancer pour sensibiliser à l'impact des effets secondaires des traitements sur la peau, ainsi qu'à l'importance de la féminité pendant la maladie.



[voir le film](#)



[voir le film](#)



[voir le film](#)



[voir le film](#)

La marque de dermo-cosmétique entièrement destinée aux femmes concernées par le cancer réalise 4 portraits de femmes, liées par la maladie mais surtout par leur courage, leur combativité et leur joie de vivre. Face à la caméra de MÊME, elles racontent leurs histoires et leurs combats, et nous livrent avec beaucoup d'émotion leur manière de gérer le quotidien d'une femme, certes malade, mais d'une femme avant tout.

Derrière ces portraits délicats, la marque MÊME dévoile aussi ses convictions les plus intimes : aider les femmes concernées par le cancer à préserver leur féminité leur permettra d'être plus fortes psychologiquement pour mieux se battre contre la maladie.

“ J'AI VOULU QUE CE SOIT UNE PHASE DE GUÉRISON,  
EN AUCUN CAS UNE PHASE DE MALADIE. ”

Nathalie, 51 ans

Elise, 24 ans, Mélanie, 36 ans, Nathalie, 51 ans et Laëtitia, 32 ans. 4 femmes qui ont toutes comme point commun leur combat face à la maladie. Certaines sont en rémission d'un cancer du sein ou de l'utérus, quand d'autres continuent à se battre. Pourtant, ce ne sont pas des images de femmes malades qui émergent de ces témoignages, mais des portraits de femmes fortes, positives et terriblement inspirantes. Des portraits intimistes, tendres et émouvants, que la marque a voulu comme un hommage au courage de toutes les femmes concernées par ce combat contre la maladie, et dans lesquels chacune pourra se reconnaître.



## UNE HISTOIRE MÈRE / FILLE

**MÈME** est née de l'expérience personnelle de **Judith Levy**, qui a accompagné sa mère pendant plus de 3 ans dans sa bataille contre le **cancer**. Une femme élégante, aimant la mode et les produits de beauté, qui réalise qu'avec la maladie, il devient difficile de se confronter au miroir, de **se sentir belle et désirable**. Alors, pendant tout son combat contre la maladie, elle va chercher à **préserver son image et son estime d'elle-même**, en choisissant les armes de la féminité pour se battre face aux **lourds traitements anti-cancéreux** qui marquent le corps et l'esprit.

En voulant aider sa mère, Judith se retrouve démunie face à **l'absence de produits dermo-cosmétiques adaptés aux effets secondaires des traitements sur la peau**.

“ Plus les effets indésirables s'amplifiaient, plus elle avait des besoins spécifiques et plus je peinais à trouver des produits adaptés à ses nouveaux besoins. ”

**Judith Levy**  
Co-fondatrice de MÈME

Cuir chevelu irrité par la perruque, sécheresse extrême de la peau, fragilisation des ongles, sensations d'inconfort des mains et des pieds... Judith découvre combien il est difficile de trouver des produits adaptés aux femmes sous traitement, dans un monde de la beauté où, pour une personne en bonne santé, le choix est pourtant si large et attractif.

### LE CANCER DES FEMMES EN QUELQUES CHIFFRES

- 17 millions de femmes ont été touchées par le cancer dans le monde ces 5 dernières années
- 186 000 nouveaux cas de cancer sont détectés chez les femmes en France chaque année
- 1 femme sur 3 se verra diagnostiquée au cours de sa vie

## UNE HISTOIRE D'AMITIÉ

**MÈME**, c'est aussi l'histoire d'une **rencontre**, LA rencontre : celle de Judith et de Juliette. C'est en 2014, quelques années après le décès de sa mère, que Judith rencontre **Juliette Couturier**, marquée également de très près par le cancer qui a touché presque toutes les femmes de sa famille. Elle aussi connaît les épreuves qu'impose la maladie et est convaincue que la **reconquête de la féminité** permettrait à ces si nombreuses femmes concernées par le cancer d'être plus fortes psychologiquement pour mieux se battre contre la maladie.

Début 2015, âgées d'à peine 24 ans et portées par une amitié indéfectible, Judith et Juliette abandonnent une prometteuse carrière au sein d'un grand groupe de cosmétique français et fondent **MÈME**, la **première marque de produits de beauté entièrement destinée aux femmes concernées par le cancer**. Une marque **experte**, mais également résolument **positive et féminine** !



### UN DUO COMPLEMENTAIRE

**Juliette Couturier** (à droite) a étudié à HEC et à Sciences Po Paris avant de faire ses armes chez Christian Dior Parfums, Saint Laurent Paris et L'Oréal.

**Judith Levy** (à gauche) a étudié le design industriel à Strate et a débuté sa vie professionnelle en passant par les agences Dragon Rouge et Ogilvy, avant de rencontrer Juliette chez L'Oréal.



“ Plus de féminité  
pour plus d'estime de soi  
et mieux se battre contre la maladie  
**MÊME MALADE, JE M'AIME, ON M'AIME !** ”



2018

DES NOUVEAUTÉS POUR ENCORE PLUS DE FÉMINITÉ !





## LES PRODUITS

Elaborée en collaboration avec des **oncologues** et des **dermatologues**, testée et approuvée par des femmes de tous âges concernées par le cancer, la gamme **MÊME** se compose de **13 incontournables** à se procurer dès le début des traitements.

**Leur stratégie : expertise, sécurité.... et beaucoup de plaisir!**

Entièrement adapté et simple d'utilisation, ce rituel beauté quotidien a été pensé rien que pour elles, afin de **prévenir et limiter les effets secondaires des traitements sur la peau.**

Les produits sont disponibles depuis février 2017 en pharmacie, ainsi que sur le site de **MÊME** ([memecosmetics.fr](http://memecosmetics.fr)), véritable espace d'échange et de conseil.

## LES 3 PROMESSES DE MÊME

- 1 Des rituels spécifiquement développés pour les premières concernées
- 2 Des produits efficaces, testés cliniquement par des oncologues
- 3 Des ingrédients rigoureusement sélectionnés pour des produits dignes de confiance

## DES PRIX ACCESSIBLES À TOUTES

Parce qu'une femme qui est diagnostiquée pour un cancer doit faire face à un grand nombre de frais imprévus, Judith et Juliette ont fait tout leur possible pour que les produits **MÊME** soient accessibles au plus grand nombre (de 8,90€ à 24,90€).







## UNE MARQUE EXPERTE

Les produits **MÊME** n'auraient pu voir le jour sans l'aide de **médecins et d'experts** qui ont aidé Judith et Juliette à bien comprendre les besoins des femmes concernées pour qu'elles puissent y répondre le plus efficacement possible.

Dès le début de leur démarche, Judith et Juliette ont souhaité s'entourer d'un **Comité Scientifique** dont les membres sont issus des plus grandes institutions de lutte contre le cancer, telles que le Centre Léon Bérard (Lyon) ou l'Institut Gustave Roussy (Villejuif), où la startup a été incubée au sein de la structure Cancer Campus :

### Marie-Laure ALLOUIS

Infirmière en bio-esthétique  
Hôpital Européen George Pompidou (Paris)

### Dr Joy BACRIE

Médecin généraliste  
Institut Curie - René Huguenin (Saint Cloud)

### Dr Olivia BALLY

Oncologue  
Centre Léon Bérard (Lyon)

### Pr Jean-Yves BLAY

Oncologue et directeur Général  
Centre Léon Bérard (Lyon)

### Dr Claude BOIRON

Oncologue spécialiste  
des soins de support  
Institut Curie - René Huguenin (Saint Cloud)

### Dr François CHASSET

Dermatologue spécialisé  
en immunologie et en allergologie  
Hôpital Tenon (Paris)

### Dr Béatrice CLAIRAZ

Pharmacienne spécialisée en soins de support  
Pharmacie des Verts Coteaux  
(Chatenay-Malabry)

### Pr Isabelle RAY-COQUARD

Oncologue  
Centre Léon Bérard (Lyon)

### Dr Vincent SIBAUD

Onco-dermatologue  
IUCT Oncopole (Toulouse)

### Pr Jean-Charles SORIA

Chef du Département d'Innovation  
Thérapeutique et des Essais Précoces  
Institut Gustave Roussy (Villejuif)

## L'ÉTUDE CLINIQUE



Résultats de notre étude clinique multicentrique réalisée sur nos produits de soin sur **70 femmes sous traitement anticancéreux** :



pour 96% des femmes



pour 77% des femmes



pour 84% des femmes

“ Mes patientes ont été ravies de participer à cette étude et de pouvoir bénéficier des produits **MÊME** en avant-première. Elles sont globalement très contentes de leur efficacité et du confort apporté. ”

Pr. Isabelle Ray-Coquard  
Centre Léon Bérard

## LA CHARTE DE FORMULATION « MÊME PAS PEUR ! »

L'exigence et la rigueur quant aux ingrédients utilisés est la marque de fabrique de **MÊME**.

Cette démarche a nécessité un **processus de formulation** lent et contraignant : accompagnées par leur Comité Scientifique, les deux fondatrices ont tenu à aller plus loin que les autres, en choisissant les **ingrédients les plus sains possibles** et en éliminant, par précaution, **tout composant soupçonné d'être nocif ou cancérigène** comme les potentiels **perturbateurs endocriniens**. Leur charte de formulation, baptisée **MÊME PAS PEUR**, fait l'objet d'une **totale transparence** avec le grand public afin que les femmes puissent utiliser les produits **MÊME** en toute **confiance**.

**ALKYLPHÉNOLS - ALUMINIUM  
BENZOPHÉNONES - BHA - BHT - CAMPHRE  
SYNTHÉTIQUE - COLOPHANE - DIOXINES - EDTA  
FORMALDEHYDE (OU SES RÉSINES) - FORMOL  
HUILES ESSENTIELLES - HUILES MINÉRALES  
LILIAL - METHYLISOTHIAZOLINONE (MIT)  
PARABEN - PHÉNOXYÉTHANOL - PHTALATES  
SILICONES (DONT CYCLOPENTASILOXANE)  
STYRÈNE - SULFATES (DONT SLS, SLES ET ALS)  
TRICLOSAN - TOLUÈNE - XYLÈNE**

Les produits sont **formulés et fabriqués en France**, notamment avec les laboratoires P&B Group (Pharma and Beauty). Habitué à travailler avec de grandes marques de cosmétique françaises, Laurent Dodet (P&B Group) a décidé de soutenir le projet dès ses débuts, il y a trois ans.

“ Une exigence très forte sur la sécurité des formules et un seul objectif : le bien-être des personnes qui en ont le plus besoin. Comment rester insensible à un tel projet basé sur de vrais besoins humains ? C'était suffisamment rare pour que je n'hésite pas une seconde à faire confiance à Judith et Juliette, et à devenir partenaire de cette si belle histoire chargée d'émotion. ”

**Laurent Dodet**  
Président de P&B Group





## UNE MARQUE 100% TENDRESSE

Juliette et Judith ont souhaité par-dessus tout créer autour de leurs produits une marque au ton **positif**, incarnant **féminité**, **plaisir** et **douceur**.

L'**humour** et la **combativité** sont systématiquement présents dans toutes les appellations et descriptions des produits, apportant une touche de légèreté dès le premier contact... bien loin du discours médical austère et déprimant !

Un vrai clin d'oeil voulu et assumé par les deux fondatrices et très apprécié par les patientes.



## UNE MARQUE COLLABORATIVE

Ancrée dans son époque, **MÈME** a depuis le début de son développement tout misé sur une approche collaborative.

Les produits sont conçus avec les premières concernées, grâce à **des rendez-vous d'échanges et de réflexion avec des femmes en cours de traitement** : quels effets indésirables ressentis, quelles solutions nécessaires, quels besoins insatisfaits, quelles envies ou désirs ?



Les "**Ateliers MÈME**" ont permis de développer des produits au plus proche des attentes des utilisatrices. Ce sont elles qui ont orienté les choix des textures, de parfum ou encore des modes d'application des produits.



Pour accompagner les femmes concernées avec douceur et féminité, Juliette et Judith ont créé dès septembre 2015 le blog de **MÈME** ([memecosmetics.fr](http://memecosmetics.fr)).

Celui-ci leur permet de partager avec elles tous les trucs et astuces «beauté et bien-être» qu'elles ont récoltés depuis le début de leur aventure, au fil de leurs précieuses rencontres. Une mine d'or d'informations utiles et réconfortantes pour chacune.



Plus de  
**32%**  
de nos clientes ont  
déjà racheté au  
moins une fois nos  
produits

**DES PRODUITS ENGENSÉS  
PAR NOS CONSOMMATRICES**



4,8/5 basé sur 625 commentaires

“ Vos produits sont exceptionnels de tendresse et d'efficacité, en particulier la crème pour le visage qui m'a rendu la peau plus douce qu'elle ne l'a jamais été en unifiant l'aspect et le teint. Merci ! ”

“ Vous avez une très belle compréhension de ce que l'on vit dans ces moments difficiles et vos conseils sont précieux. Je recommande vos produits. Merci ! C'est comme un câlin à toutes les femmes. ”

**LE SOUTIEN DU MILIEU MEDICAL**



Près de 15000 trousse  
distribuées gratuitement dans  
plus de 70 hôpitaux français







**UNE COMMUNAUTÉ FIDÈLE ET ENGAGÉE**



13 500 fans



5 500 followers

**UN FORT SUCCÈS MÉDIATIQUE**

« Il n'existait aucun produit de beauté entièrement dédié aux personnes atteintes d'un cancer. C'est chose faite et il faut en parler ! »



« Grâce à MÊME, les femmes malades du cancer peuvent relever la tête et mieux affronter la souffrance de la maladie. »

**Le Monde**

« Une façon de prendre le relais des équipes médicales. »

**marie claire**

« Des cosmétiques sains et sûrs : ça existe ! »



« MÊME : la gamme de soins qui va booster le quotidien de toutes celles qui se battent contre le cancer. »

**ELLE**



Mise en avant parmi les marques de cosmétiques les plus « saines et sûres » du marché.

« MÊME veut rendre les effets secondaires du cancer plus vivables pour les quelques 174 000 femmes diagnostiquées en France chaque année. »



« Les produits, développés avec des oncologues, misent sur des composants majoritairement d'origine naturelle, à l'efficacité et l'innocuité reconnues. »



**+80 PUBLICATIONS**



2018



MÈME

X

EAU THERMALE  
Avène

### UN PARTENARIAT COMMERCIAL

Animés par une exigence et une passion communes, **Eau Thermale Avène** et **MÈME** ont décidé d'unir leurs talents au service de l'amélioration de la qualité de vie des patientes sous traitements anti-cancéreux.

Ce partenariat, mis en place pour l'année 2018, repose plus particulièrement sur l'implication des équipes commerciales et du réseau de visiteurs médicaux de la marque Eau Thermale Avène, spécialiste des peaux sensibles et leader du marché dermo-cosmétique en France.

L'objectif : développer la notoriété des produits **MÈME** en services de **cancérologie** et en **pharmacies**, mais surtout **sensibiliser tous les professionnels de la santé** aux **toxicités cutanées des traitements anticancéreux** et ainsi leur permettre d'apporter aux patients des réponses et des conseils adaptés.

“ Pour l'année 2018, un nouveau défi s'offre à nous : **MÈME** commence à se faire une place dans l'esprit du personnel soignant des services de **cancérologie** et celui des **pharmaciens d'officines**. Grâce au bouche à oreille de nos clientes qui sont devenues nos meilleures ambassadrices, nous recevons aujourd'hui des centaines de demandes provenant de la France entière, de la part de **médecins, d'infirmières, de socio-esthéticiennes, d'aides-soignantes, et de pharmaciens d'officines**. Toutes ces personnes nous contactent dans le but de participer à nos côtés à l'amélioration de la qualité de vie des patients concernés par le cancer.

Pour pouvoir les accompagner au mieux, les professionnels de la santé ont besoin d'être sensibilisés, informés et formés sur les effets indésirables des traitements anticancéreux sur la peau.

En faisant confiance à la marque Eau Thermale Avène, nous avons décidé de confier l'information autour de nos précieux produits à des experts du monde de la santé et de la beauté.

Afin que **MÈME** devienne une réponse évidente, simple et claire aux effets indésirables des traitements sur la peau pour tous les professionnels de santé et afin que tous les patients concernés puissent avoir accès à cette réponse adaptée. Parce qu'on ne devrait pas avoir à faire des efforts pour trouver les produits dont on a vraiment besoin quand on est malade. ”

Juliette Couturier  
Co-fondatrice de MÈME

2018

UNICANCER



MÈME S'ENGAGE



**MÈME** est avant tout une aventure humaine.

Au-delà de la création d'une marque de produits de beauté dédiée, Judith et Juliette ont souhaité aller plus loin dans l'accompagnement des femmes concernées par le cancer.

Pour l'année 2018, **1% du chiffre d'affaire de MÈME** sera reversé à UNICANCER, afin de les accompagner dans leur remarquable action. **UNICANCER**, réunit l'ensemble des **Centres de lutte contre le cancer (CLCC)** : 20 établissements de santé privés à but non lucratif, exclusivement dédiés aux soins, à la recherche et à l'enseignement en **cancérologie**.

**MÈME MALADE, JE M'AIME, ON M'AIME !**



## Apaiser le cuir chevelu



### LA BRUME POUR LE CUIR CHEVELU

Développée pour les **cuirs chevelus fragilisés par les traitements** et par le **port de la perruque**, cette formule bi-phase **nourrit** et **apaise** en profondeur.

Sa formule à **88% d'origine naturelle** à base d'Extrait de Calendula bio, d'Huile de Camelia Japonica et d'Huile d'Abricot est facile à appliquer et son **fini non-gras** permet de remettre une prothèse capillaire ou de se coucher juste après le soin.



## Nettoyer et hydrater la peau



### LA CRÈME POUR LE VISAGE

Formulée pour les **peaux fragilisées par les traitements**, ce soin quotidien **hydrate**, lutte contre le **dessèchement** et les **sensations d'inconfort**.

Sa formule à **96% d'origine naturelle** est à base de Beurre de Karité, d'Allantoïne et d'Huile de Camelia Japonica. Sa faible teneur en parfum permet d'**éviter toute sensation d'écoeurément** liée aux traitements.



### LA POMMADE DÉMAQUILLANTE

Grâce à sa formule onctueuse qui se transforme en huile démaquillante au contact de la peau, elle permet de la **démaquiller tout en douceur** et sans coton, afin de **ne pas agresser la peau** et d'**éviter la perte des cils et des sourcils** qui peuvent être arrachés par le passage d'un coton.

Sa formule à **90% d'origine naturelle** est à base d'Huile d'Amande Douce et d'Huile de Noix de Coco. Ses cires naturelles permettent de transformer le démaquillage en un véritable moment de détente.

**NOUVEAU !**



### LA CRÈME POUR LE CORPS

Cette formule a été conçue pour **hydrater** et lutter contre le **dessèchement** et les **sensations d'inconfort** des **peaux fragilisées par les traitements**.

Sa formule à **97% d'origine naturelle** à base d'Aloe Vera bio, d'Huile de Noyau d'Abricot et de Miel de Tilleul bio sèche rapidement. Son **fini non-collant** permet d'enfiler ses vêtements directement après l'application.



### L'HUILE LAVANTE POUR LE CORPS

Imaginé pour nettoyer en douceur les **peaux fragilisées par les traitements**, ce produit d'hygiène ultra-clean **apaise** et **assouplit** la peau en **luttant contre son dessèchement**.

Sa formule à **97% d'origine naturelle** à base de Gelée Royale bio, de Niacinamide et d'Extrait de Concombre bio est proposée dans un format généreux, qui **peut convenir à toute la famille**.



## Unifier et corriger le teint



### LA BB CRÈME

Imaginée pour pallier les plus **petites mines** et les **rougeurs** provoquées par les traitements, cette formule **corrige, unifie** et **illumine** le teint en quelques gestes.

Sa formule à **97% d'origine naturelle** est enrichie en Extrait d'Avoine Bio, en vitamine E et développée avec des pigments naturels pour un effet bonne mine assuré !



**NOUVEAU !**

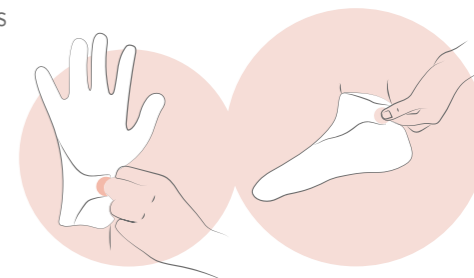
## Soulager les mains et les pieds



### LES GANTS ET LES CHAUSSONS DE SOIN

Conçus pour prévenir et limiter l'apparition du **syndrome mains-pieds**, ces produits en **cosmétotextile** aident à lutter contre la **desquamation**, les **rougeurs** et les **sensations de brûlures**.

A **98% d'origine naturelle**, cette formule à base d'Aloe Vera bio, d'Huile d'Amande Douce et de Beurre de Mangue offre une véritable **sensation de fraîcheur** dès l'application, et l'**action en occlusion** du produit permet une **hydratation en profondeur** plus efficace.

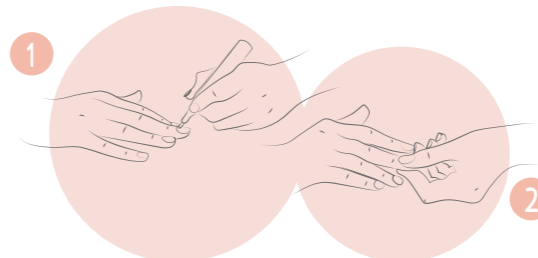


## Prendre soin des ongles

### LE SOIN POUR LES ONGLES

Imaginé pour les **ongles fragilisés par les traitements**, ce soin quotidien **répare les ongles** et **apaise les cuticules**.

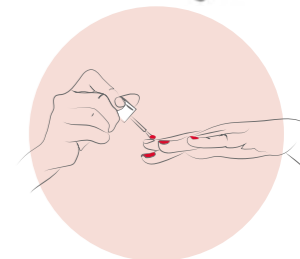
Sa formule à **98% d'origine naturelle** est à base de Silicium, d'Huile de Ricin et d'Extrait d'Argousier. Grâce à son **format nomade** à emporter partout, ce soin peut s'utiliser plusieurs fois par jour, entre deux manucures mais aussi par-dessus un vernis à ongles.



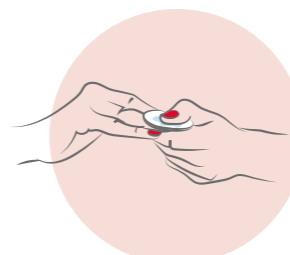
### LES VERNIS AU SILICIUM

Imaginé pour les **ongles cassants ou dédoublés**, cette nouvelle génération de vernis **ultra-clean protège** et **durcit** les ongles tout en les respectant.

Leur **formule 10-FREE** jusqu'à **83% d'origine naturelle** à base de solvants naturels issus de pomme de terre, de blé, de maïs et de manioc, offre une **couleur opaque** pour protéger les ongles des UV et couvrir les modifications de la couleur de l'ongle liées aux traitements.



**NOUVELLES COULEURS !**



### L'HUILE DISSOLVANTE

Formulée pour **démaquiller en douceur les ongles fragiles**, cette formule inédite **ne dessèche pas** les ongles et **hydrate les cuticules**, tout en retirant toute trace de vernis à la perfection !

Sa formule à **100% d'origine naturelle** à base d'Huile d'Amande Douce et de solvants naturels issus du sucre de canne et du blé est un **véritable soin**.







MÊME

**CONTACT PRESSE**

Fil de Presse - Marine Chochoy et Mélodie Houant  
06 61 07 41 29 - [melodie-fildepresse@outlook.fr](mailto:melodie-fildepresse@outlook.fr)

**PRESSE-KIT inclant les visuels : [cliquez ici !](#)**